

KATASTRÁLNÍ ÚZEMÍ
ČPARGELNÍ
DRUH POVRCHU

782/3
1770 769/9 4-768
ASFALT

RAHHRADICE
767/1
ZATRAVNĚNÝ TERÉN

PODÉLNÝ PROFIL
VODOVODU
ŘAD A1.1

1:500/100

STÁVAJÍCÍ ŘAD "A1"

HLoubKA VÝKOPU

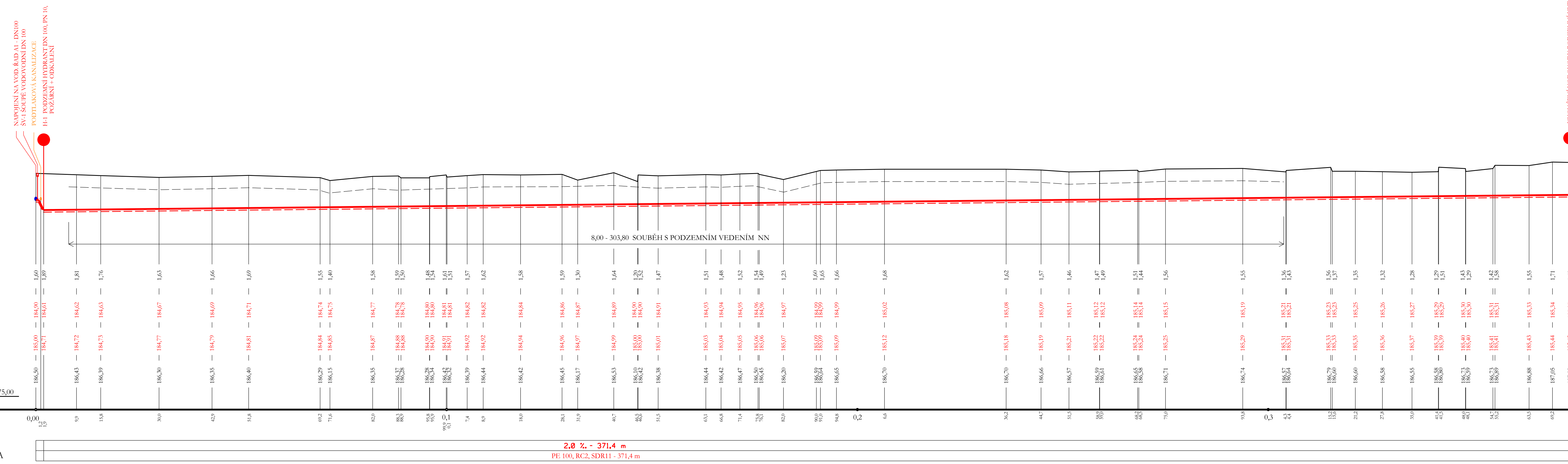
DNO VÝKOPU

DNO POTRUBÍ

TERÉN V OSE

SROVNÁVACÍ ROVINA

SKLON POTRUBÍ - DÉLKA
MATERIÁL, PROFIL, DÉLKA



PŘED ZACÁTKEM PRACÍ JE NUTNO V TERÉNU VYZNAČIT HRANICE OCHRANNÉHO PÁSMU NADZEM. VEDENÍ VN. PODZEMNÍ SÍTĚ JSOU ZAKRESLENY POUZE ORIENTAČNĚ, PŘED ZACÁTKEM STAVBY JE NUTNO ZAJISTIT JEJICH VYTVEŘENÍ.

Výř. systém: mm

Scale of system: 1:500

AKCE:	VODOVOD A KANALIZACE V ULICI HABRINA V RAHHRADICÍCH	ING. FRANTIŠEK MARCIAN STAVENINOVÝ INŽENÝR ul. Pekařská 20/100 602 00 Brno - Žabovřezky
KAT. ÚZEMÍ:	KAT. ÚZEMÍ	Z. ÚP. PROJEKTANT
KRAJ:	JIHOVÝSKÝ	ING. F. MARCIAN
OKRES:	BRNO VEŠKOV	PROJEKTANT
STAVITEL:	OBČ. ÚŘED OBCE MUKKA 175, 661 01 POKŘEKOV	DUR. DSP
ORŠAH:	SO-01 VODOVOD	DATUM: 01/2021
	PODÉLNÝ PROFIL	MĚRKO: 1:500/100
		PŘÍLOHA: D.3