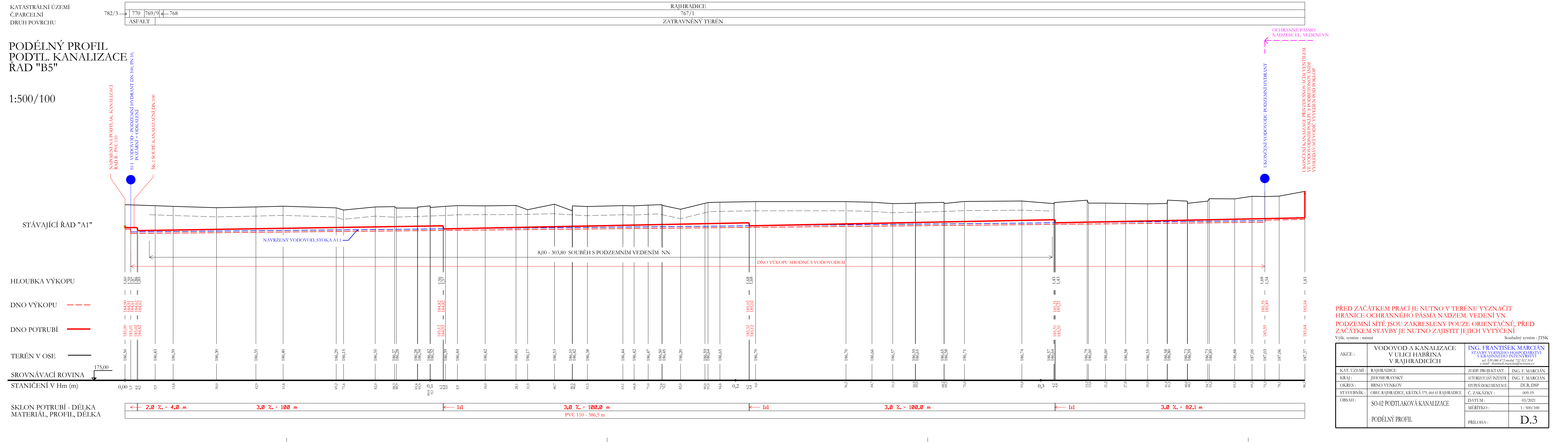


KATASTRÁLNÍ ÚZEMÍ  
ČPARCHLNÍ  
DRUH POKRCHU

782/1 770 769/9/4-768  
RAJHRADICE  
767/1  
ASFALT  
ZATRAVNĚNÝ TERÉN

### PODÉLNÝ PROFIL PODTL. KANALIZACE ŘAD "B5"

1:500/100



PŘED ZAČÁTKEM PRACÍ JE NUTNO V TERÉNU VYZNAČIT  
HRANICE OCHRANNÉHO PÁSMA NADZEM. VEDENÍ VN  
PODZEMNÍ SÍTĚ JSOU ZAKRESLENY POUZE ORIENTAČNĚ, PŘED  
ZAČÁTKEM STAVBY JE NUTNO ZAJISTIT JEJICH VYTVEŘENÍ

AKCE:	VODOVOD A KANALIZACE V ULICI HABRINA V RAJHRADICÍCH	ING. FRANTIŠEK MARCIAN STAVBAVNÍ AŽUR Č. P. 173/100, 173/101, 173/102 RAJHRADICE
KAT. ÚZEMÍ:	KRAJČICE	Z. ÚP. PROJEKTANT: ING. F. MARCIAN
KKM:	JHODRÁVSKÝ	STAVBAVNÍ ÚSTAV: ING. F. MARCIAN
OKRES:	JHODRÁVSKO	PROJEKTOVATEL: D. P. D. P.
STAVITEL:	OKRESNÍ ÚŘAD, UL. T. S. 173/100-101, 102	Č. Ž. A. K. S. K. V. 100-101
OBSAH:	SOÚB. PODTL. KANALIZACE	DATUM: 01/2021
	PODÉLNÝ PROFIL	MĚRKO: 1:500/100
		PRŮMĚR: D.3